

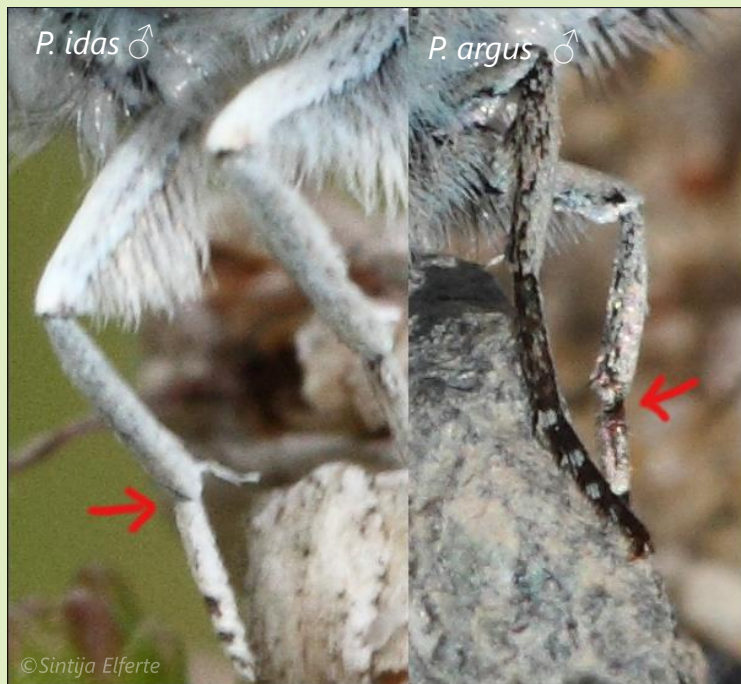
Kā atpazīt viršu zilenīšus

Lielais viršu zilenītis *Plebeius idas* un **mazais viršu zilenītis *Plebeius argus*** ir ļoti līdzīgi, apdzīvo vienus un tos pašus biotopus un vēl izlido vienā laikā, kas to noteikšanu padara grūtāku. Protams, visdrošākais variants (kā daudzām tauriņu sugām) ir tauriņu noķert, nogalināt un noteikt pēc dzimumorgānu preparāta, bet principā sugu var mēģināt noteikt arī pēc fotogrāfijām. Varbūt tas neizdosies pēc jebkuras fotogrāfijas, bet ja ir tauriņš safotografēts no dažādiem rakursiem, tad tas nav nemaz tik neiespējami.



Pazīmes, kam jāpievērš uzmanība: **tēviņiem** (spārnu virspuse zilā krāsā) – melnās līnijas platumam spārnu ārmalā, lielajam viršu zilenītim tā ir šaura, bet mazajam viršu zilenītim – platāka.

Ir gadījumi, kad šī līnija ir izteikti šaura vai plata, tad nav problēmu tauriņu pieskaitīt vai nu vienai, vai otrai sugai, bet ir arī tādi īpatņi, kam šī līnija ir tāda vidēja un tad īsti skaidrības nav.



Otra pazīme noteikšanai – vai priekšējā tēviņam ir ar "āķīti". Mazajam viršu zilenītim ir tāds āķītis, bet lielajam – nav. Savukārt šo sīko "āķīti" fotoattēlos ir ļoti grūti saskatīt, jo tas ir ļoti sīks.



Mātītēm (spārnu virspuse brūnā krāsā) atšķirība jāmeklē priekšējo spārnu apakšpusē. Mazajam – malējos melnos punktiņus no ārpuses atdala balta līnija, lielajam – tā līnija ir pelēcīga, neatšķiras no spārna fona krāsas.