

Kā atpazīt "pelēkos"- *Pyrgus resngalvīšus*

Parastais resngalvītis *Pyrgus malvae*

Parastais resngalvītis Latvijā ir samērā bieži sastopama suga. Viegli atšķirt no pārējiem *Pyrgus* resngalvīšiem pēc izteiktajiem baltajiem plankumiem pakalšpārnu virspusē. Lido no maija līdz jūlijam.



Uz pakalšpārniem **izteikti** balti plankumi

Spārnu virspuses pamatkrāsa gandrīz melna



Spārnu apakšpuse brūna ar robainiem plankumiem

Saulrozišu resngalvītis *Pyrgus alveus*

Salīdzinoši retāks resngalvītis. Parasti lido vasaras otrajā pusē, no jūnija vidus līdz septembrim.



Uz pakalšpārniem baltie plankumi **vāji** izteikti

Spārnu virspuses pamatkrāsa pelēkbrūna



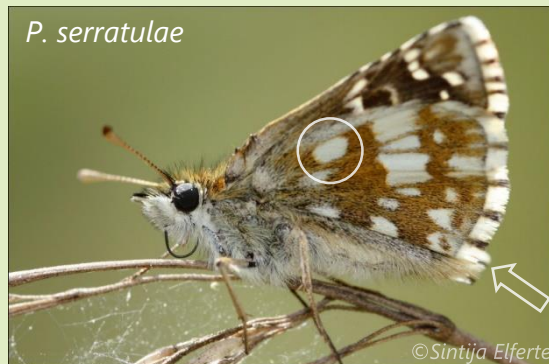
Spārnu apakšpuse brūnganzaļa ar lieliem baltiem plankumiem

Zeltlapu resngalvītis *Pyrgus serratulae*

Latvijā ļoti reti sastopams resngalvītis. Lido maijā, jūnijā. Novērots Garkalnes, Vangažu, Rīgas un Šķaunes apkārtnē.



Spārnu virspuses pamatkrāsa tumši brūna. Uz pakalšpārniem baltie plankumi **vāji** izteikti.



Galvenā atšķiršanas pazīme – spārnu apakšpusē balts plankums, kam ir **ovāla forma**

Spārnu apakšpuse olīvzaļa vai dzeltenzaļa



Kā vēl viena no noteikšanas pazīmēm tiek minēta antenu vālišu apakšpuses krāsa, kas zeltlapu resngalvītiem parasti ir tumša, bet saulrozišu resngalvītiem - gaiša