

Kā atpazīt brūnos resngalvīšus

Melnūsainais pļavas resngalvītis *Thymelicus lineola*

Melnūsainais pļavas resngalvītis Latvijā ir bieži sastopama suga. Ērtākā noteikšanas pazīme ir melni antenu gali. Lido no jūnija vidus līdz augustam.



No priekšpusē labi redzami **melni** antenu gali



Spārnu apakšpuse vienmērīgi oranža



Spārnu virspuse oranža. Tēviņiem spārnu virspusē īsa "**salauzta**" melna līnija.



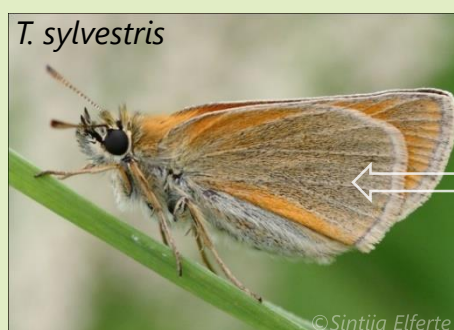
Mātītēm spārnu virspuses ārmalā melnā maliņa **izplūdusi**.

Brūndzeltenais pļavas resngalvītis *Thymelicus sylvestris*

Arī bieži sastopama suga Latvijā. Ērtākā noteikšanas pazīme ir oranži antenu gali. Lido no jūnija sākuma līdz augustam.



Oranži antenu gali



Priekšspārna gals un pakājspārna apakšpuse pelēcīga



Spārnu virspuse oranža. Tēviņiem spārnu virspusē ir **nepārtraukta** melna līnija.



Mātītēm spārnu virspuses ārmalā melnā maliņa **nav izplūdusi**

Lielais meža resngalvītis *Ochlodes sylvanus*

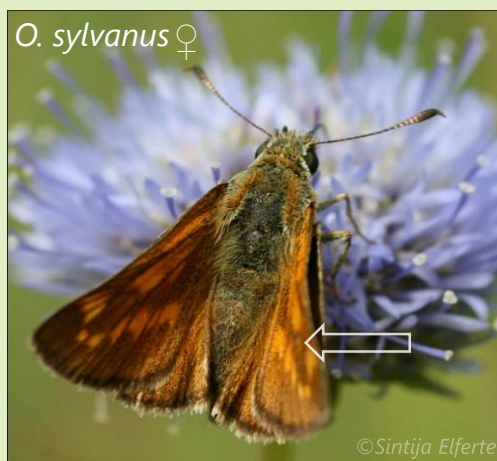
Latvijā bieži sastopama suga. Lido no maija beigām līdz augustam.



Spārnu apakšpuse zaļgani oranža ar **neizteiksmīgiem** gaišākiem plankumiem



Tēviņiem spārnu virspusē **izteikta** melna līnija



Mātītēm spārnu virspuse brūna ar oranžiem plankumiem

Mazais meža resngalvītis *Hesperia comma*

Latvijā salīdzinoši reti sastopama suga. Lido no jūlija vidus līdz augustam.



Tēviņiem spārnu virspusē **izteikta** melna līnija



Gaišie plankumi izteiktāki nekā lielajam meža resngalvītim



Mātītēm spārnu virspuse oranži brūna ar gaišākiem plankumiem



Spārnu apakšpuse zaļgani oranža ar **izteiktiem** dzeltenīgiem plankumiem